

メアリー・カサット展

横浜エリア スペシャルInfomation

6月25日から横浜美術館で開幕する「メアリー・カサット展」を記念して、横浜・みなとみらい周辺などのホテルやレストラン、商業施設、展覧会などにて様々なスペシャルプランが始動しています!! ランチ・ディナー・ご宿泊など様々なプランをご紹介します。展覧会鑑賞とともにお楽しみください。

レストラン

● KIHACHI (クイーンズイースト 2F)

横浜市西区みなとみらい 2-3-2 クイーンズイースト 2階 TEL:045-222-2861

<http://www.kihachi.jp/>

①「メアリー・カサット展」特別ランチコース

本展出品作《果実をとろうとする子ども》からインスピレーションを受けて作った期間限定コース。柔らかな色彩と果実をとった後の母子の食卓をイメージした彩豊かな夏らしい料理に仕上がっています。

実施期間:6月25日(土)~9月11日(日)

料金: ¥2,160(税込) ※ランチタイムのみ

②ワンドリンクサービス

ランチタイム、ティータイムにメニューをご注文された方にお飲物をサービスいたします。

実施期間:6月25日(土)~9月11日(日)

※半券提示で①または②のサービスが受けられます。



● AMALFI CAFFE (MARK IS みなとみらい 1F)

横浜市西区みなとみらい 3-5-1 MARK IS みなとみらい 1F TEL:045-319-4711

<http://www.mec-markis.jp/mm/shop/detail/?act=MM0153>

「メアリー・カサット展」特別メニュー

ほろ苦いキャラメルショコラムースと甘酸っぱい木苺のソルベ
メアリー・カサットが大好きだった「キャラメル オ ショコラ」をシェフがアレンジ。ムースをサクサクのパイで挟みました。

実施期間:6月25日(土)~9月11日(日)

料金: ドリンク付 ¥1,000(税込) ※単品 ¥840(税込)



● BRASSERIE T's Musée

横浜市西区みなとみらい 3-4-1 横浜美術館内 TEL:045-664-5686

<http://br-ts.com/musee/>

半券提示でお得なサービス

横浜美術館内の本格派ブラスリー。半券のご提示でコースが特別料金に。

実施期間:6月25日(土)~9月11日(日)

特別ランチコース ¥3,500→¥3,000

ディナーコース ¥6,000→¥5,000



●café 小倉山(横浜美術館)

横浜市西区みなとみらい 3-4-1 横浜美術館内 TEL:045-221-0303

<http://www.itca-1975.co.jp/ogurayama/>

「メアリー・カサット展」限定メニュー

横浜美術館内のカフェでは冷たいデザートが登場。母子をイメージするキュートな「ミルキーパフェ」とカサットの好んだデザートからインスピレーションを得た「キャラメル オ ショコラ フロート」。鑑賞後のひとときに。

実施期間:6月25日(土)~9月11日(日)

料 金:ミルキーパフェ ¥756(税込)
キャラメル オ ショコラ フロート ¥540(税込)



ホテル

●ホテルニューグランド(横浜市・中区)

横浜市中区山下町 10 TEL: 045-681-1841(代表)

<http://www.hotel-newgrand.co.jp/>

①「メアリー・カサット展」観覧券付宿泊プラン(朝食付)

宿泊プラン実施期間中、かつてのメインダイニング“スターライトグリル”が復活!ニューグランド発祥の名物料理をはじめとする、ニューグランド往年のクラシックメニューが蘇ります。

実施期間:6月25日(土)~9月11日(日)(除外日あり)

客 室:タワーツイン

料 金:¥11,000~¥26,000(2名1室) ¥10,500~¥20,500(3名1室)
※大人一名様分の料金となります。(税金・サービス料込)

特 典:みなとみらい線1日乗車券



②出品作品《果実をとろうとする子ども》にちなんだスペシャルドリンク 林檎のシードル

本展出品作品《果実をとろうとする子ども》に描かれている林檎にちなんだ、仏ブルターニュ地方の発泡性オーガニックジュース、林檎のシードル。ノンアルコールなのでお子様も一緒にお楽しみいただけます。

実施期間:6月25日(土)~9月11日(日)

場 所:タワー5F「ル・ノルマンディ」

料 金:¥1,425(税金・サービス料込)



《果実をとろうとする子ども》1893年
油彩、カンヴァス 100.3×65.4cm ヴァージニア美術館蔵
Virginia Museum of Fine Arts, Richmond, Gift of Ivor and Anne
Massey, 75.18 Photo: Travis Fullerton
© Virginia Museum of Fine Arts

●横浜ロイヤルパークホテル

横浜市西区みなとみらい 2-2-1-3 横浜ランドマークタワー内 TEL:レストラン予約 045-221-1155

<http://www.yrph.com>

①「メアリー・カサット展」スペシャルランチ

メアリー・カサットの世界観とシェフの感性がふれあい融合した一皿一皿。全てのお料理とデザートにカサットとその作品から生まれた物語が広がります。目で見て楽しく、食べて美味しい、まさしくもう一つの“カサットの世界”がそこにあります。

実施期間:7月1日(金)~9月11日(日)

場 所:B1F カフェ「カフェ フローラ」

料 金:¥2,200(税込・サービス料別)



②本展チケットまたは半券提示でホテル内レストラン&バーにて 10%OFF

実施期間:6月25日(土)~9月11日(日)

場所:70F スカイラウンジ「シリウス」、68F フレンチレストラン「ル シェール」、68F 日本料理「四季亭」、68F 中国料理「皇苑」、B1F 鉄板焼き「よこはま」、2F メインバー「ロイヤルアスコット」、B1F カフェ「カフェ フローラ」

●ヨコハマ グランド インターコンチネンタル ホテル

横浜市西区みなとみらい 1-1-1 TEL:045-223-2222(代表)

<http://www.interconti.co.jp/yokohama/>

①半券提示割引(ランチ・ディナー10%OFF)

実施期間:6月25日(土)~9月11日(日)

場所:1F ブッフェ・ダイニング「オーシャンテラス」、2F フランス料理「アジュール」、2F イタリア料理「ラ ヴェラ」、31F 中国料理「カリユウ」、みなとみらいさん橋海上旅客ターミナル 2F 海鮮びすとろ「ピア 21」

※他の割引との併用不可※同伴者 1 名様まで適用



●横浜ベイホテル東急

横浜市西区みなとみらい 2-3-7 TEL: 045-682-2222(代表)

<http://ybht.co.jp/>

①「メアリー・カサット展」観覧券付きランチプラン

実施期間:7月1日(金)~9月11日(日)

場所:3F フランス料理「クイーン・アリス」

料金: ¥5,700(税金・サービス料込)

特典:オリジナルカクテルプレゼント!

※ご予約は2名様より承ります。



②「メアリー・カサット展」開催記念スペシャルデザート
(ランチ・ディナー)

本展出品作品《果実をとりとうとする子ども》をイメージしたキャラメルとマンゴーのパルフェ

実施期間:7月1日(金)~9月中旬

場所:3F フランス料理「クイーン・アリス」

料金: ¥4,500(税金・サービス料込)

※デザートはプリフィックスメニューの中の一品となります。



③半券提示割引(ランチ・ディナー10%OFF)

実施期間:6月25日(土)~9月11日(日)

場所:2F オールデイダイニング「カフェ トスカ」、3F フランス料理「クイーン・アリス」

1F 日本料理「大志満」、3F 中国料理「トゥーランドット游仙境」

※日程・メニューには一部除外あり

ほか、2Fラウンジ「ソマーハウス」でもスペシャルデザートセットが近日登場予定!

●ニューオータニイン横浜

横浜市中区桜木町 1-1-7 TOC みなとみらい TEL:045-210-0707(代表)

<http://www.newotani.co.jp/innyokohama/>

①「メアリー・カサット展」観覧チケット付宿泊プラン(朝食付)

実施期間:6月25日(土)~9月11日(日)(除外日あり)

客室:海側ツイン 他

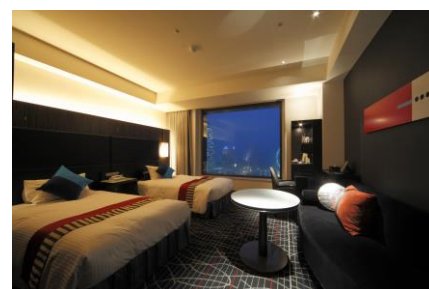
料金: ¥9,700~(2名1室) ¥9,400~(3名1室)

※大人一名様分の料金となります。(税金・サービス料込)

②半券提示割引(お一人様¥1,000 以上のご飲食に対し総額より 5%OFF)

実施期間:6月25日(土)~9月11日(日)

場所:3F 下町 DINING&CAFE THE sea



周辺商業施設

● ランドマークプラザ

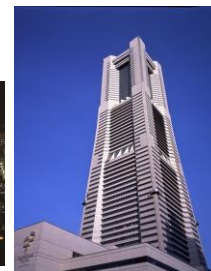
横浜市西区みなとみらい 2-2-1 TEL 045-222-5015(代)

<http://www.yokohama-landmark.jp/page/>

半券提示でお得なサービス

69F 展望フロア スカイガーデンをはじめ、各対象ショップ/レストランでお会計より 10%OFF やドリンクサービスなど。

実施期間:6月25日(土)~9月11日(日)



● MARK IS みなとみらい

横浜市西区みなとみらい 3-5-1 TEL: 045-224-0650(代)

<http://www.mec-markis.jp/mm/>

半券提示でお得なサービス

各対象ショップ/レストランでお会計より 10%OFF やドリンクサービスなど。

実施期間:6月25日(土)~9月11日(日)



● みなとみらいグランドセントラルテラス

横浜市西区みなとみらい 4-6-2 TEL 045-640-3401(代表)

<http://www.mm-terrace.com/>

①半券提示でお得なサービス

各対象ショップ/レストランでお会計より 10%OFF やドリンクサービスなど。

②ノベルティプレゼント

半券提示と店舗で 800 円以上のお食事・お買物をされた方にもれなくノベルティグッズ(HYACCA のフェイスパックなど)をプレゼント!

③レシート割引

グランドセントラルテラスのレシートを提示で、「メアリー・カサット展」の観覧料金 100 円割引も実施。

①~③実施期間:6月25日(土)~9月11日(日)



● クイーンズイースト

横浜市西区みなとみらい 2-3-2 TEL 045-682-2100(オフィス)

<http://www.queens-east.co.jp/qe/>

①半券提示でお得なサービス

各対象ショップ/レストランでお会計よりトッピングやドリンクサービスなど。

②アプリ割引

クイーンズイーストのアプリの「メアリー・カサット展」観覧料割引クーポンをご提示で 100 円割引。

①~②実施期間:6月25日(土)~9月11日(日)



● **クイーンズスクエア横浜[アット!]**

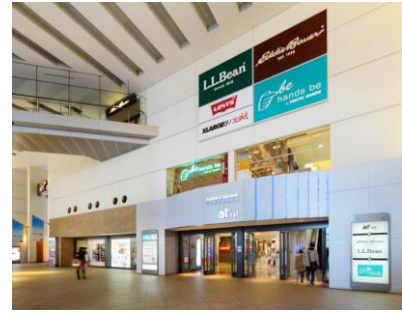
横浜市西区みなとみらい 2-3 TEL 045-682-0109(代表)

<http://www.qsy-tqc.jp/>

半券提示でお得なサービス

各対象ショップ/レストランなどで割引やドリンクサービスなど。

実施期間:6月25日(土)~9月11日(日)



● **Colette・Mare**

横浜市中区桜木町 1-1-7 TEL045-222-6500(代表)

<http://www.colette-mare.com/>

半券提示でお得なサービス

各対象レストランでお会計より10%OFF やドリンクサービスなど。

実施期間:6月25日(土)~9月11日(日)



その他

● **世界鉄道博 2016(パシフィコ横浜)**

パシフィコ横浜 展示ホール A(横浜市西区みなとみらい) TEL 03-5777-8600(ハローダイヤル)

<http://event.yomiuri.co.jp/train2016/>

双方の半券提示で100円割引(1枚で1名まで)

実施期間:7月16日(土)~9月11日(日)



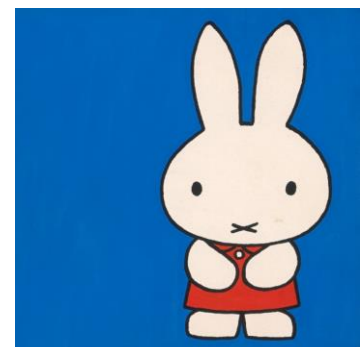
● **誕生 60 周年記念 ミッフィー展(横浜赤レンガ倉庫1号館)**

横浜市中区新港 1-1-1

<http://www.miffy60-exhibition.jp/>

双方の半券提示で中学生以上100円割引(1枚で2名まで)

実施期間:7月30日(土)~8月24日(水)



『ちいさなうさこちゃん』(第2版、1963年)原画
Illustrations Dick Bruna
© copyright Mercis bv,
1953-2016
www.miffy.com

● そごう美術館(横浜駅)

横浜市西区高島 2-18-1 TEL 045-465-5515(代)

<https://www.sogo-seibu.jp/common/museum/index.html>

ミレニアムカード、クラブオンカードの提示で「メアリー・カサット展」が 200 円割引(一般、本人のみ)

「メアリー・カサット展」半券提示でそごう美術館展覧会が 200 円割引

実施期間:6月25日(土)~9月11日(日)



● Orbi Yokohama(オービィ横浜) (MARK IS みなとみらい 5F)

横浜市西区みなとみらい 3-5-1 TEL: 045-319-6543(代)

<http://orbiearth.jp/jp/>

オービィ横浜のチケット提示で「メアリー・カサット展」が 200 円割引(1枚で5名まで)

「メアリー・カサット展」半券提示でオービィ横浜のパスポートが 300 円割引(1枚で5名まで)※入館料、その他割引との併用不可

実施期間:6月25日(土)~9月11日(日)



● ジュリア・マーガレット・キャメロン展(三菱一号館美術館)

東京都千代田区丸の内 2-6-2 TEL: 03-5777-8600(ハローダイヤル)

<http://mimt.jp/cameron/>

双方の半券提示で 100 円割引(1枚で2名まで)

メアリー・カサットと同時代に生きた英国人写真家。写真を芸術の域に高めた女性の展覧会。

実施期間:7月2日(土)~9月19日(月・祝)

※但し、「メアリー・カサット展」は9月11日(日)までです。



ジュリア・マーガレット・キャメロン《ベアトリーチェ》1866年
ヴィクトリア・アンド・アルバート博物館蔵
©Victoria and Albert Museum, London

報道関係の方からの本件に関するお問合せ先

「メアリー・カサット」展 広報事務局 担当 大山・平松・三岩

TEL : 03-6826-8708 FAX : 03-3499-0958 Email: cassatt2016@ypcpr.com