



「まなざしの交差」というコーナーでは、美術作品のなかに描かれた「目」をテーマにしています。ぼんやりどこかを見ている目もあれば、こちらをジッと見つめている目もあります。あなたが一番気になる目は、どれですか？その目の主がどんなことを考え、どんな気持ちなのかを想像してみましょう。

## ① 気になった作品の「目」を描きうつしてみましょう

作者の名前

\_\_\_\_\_

作品の題名

\_\_\_\_\_

## ② その目の主が何を考え、どんな気持ちなのかを想像してみましょう

\_\_\_\_\_

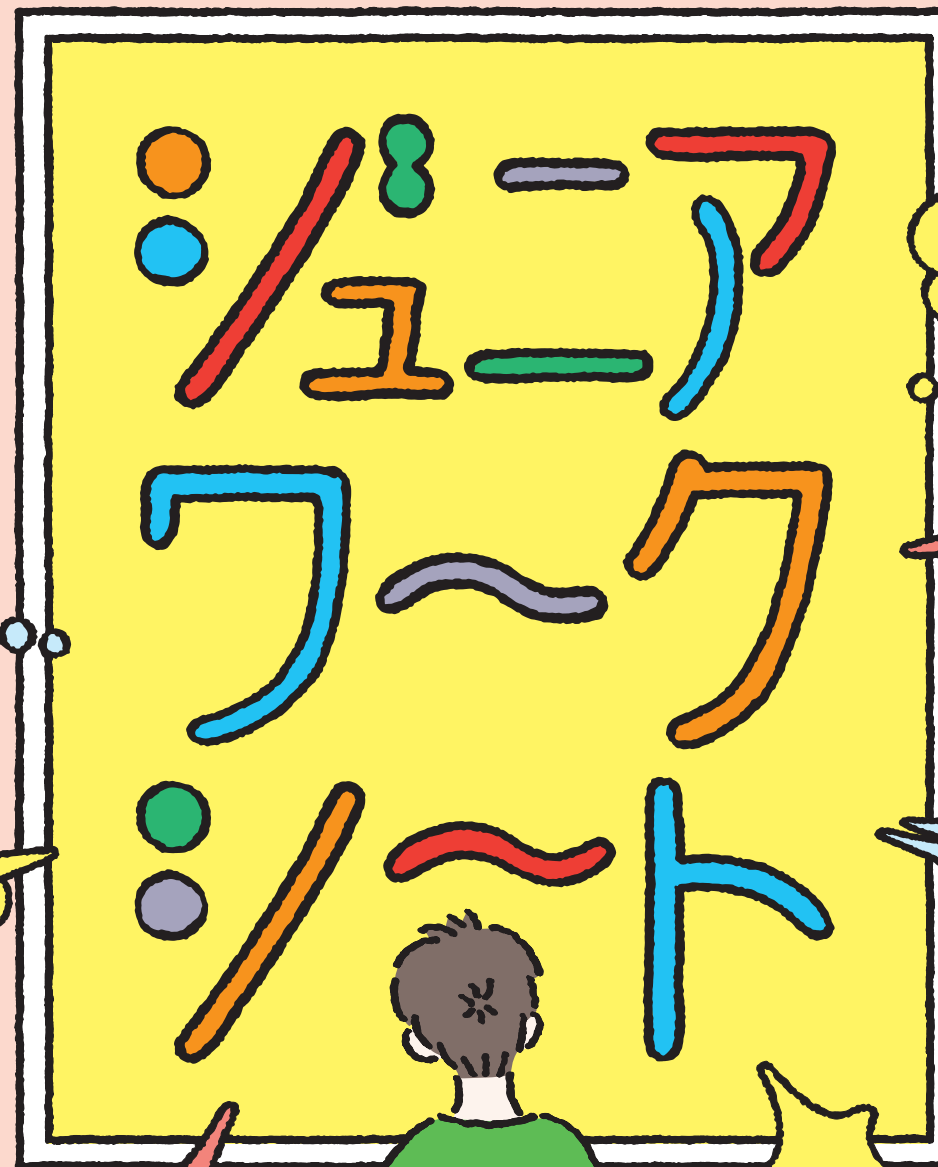
\_\_\_\_\_

\_\_\_\_\_

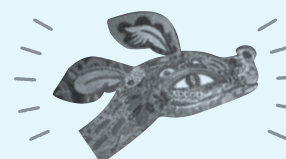
\_\_\_\_\_

\_\_\_\_\_

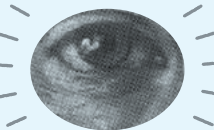
—アートと人と、  
meet the collection  
2019  
4.13 …… 6.23  
&  
横浜美術館  
コレクション展  
2019  
7.13 …… 9.1  
※6.24～7.12はお休みです。



テーマ1  
物語をつくろう



テーマ2  
心のなかを  
想像してみよう



名前

\_\_\_\_\_

※書くときは鉛筆を使いましょう。



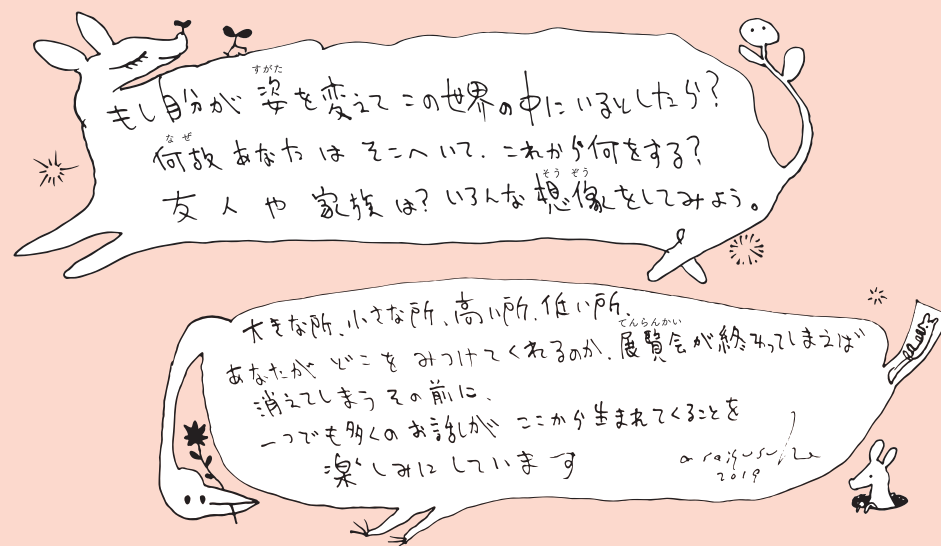
テーマ①  
ものがたり  
物語をつくろう

作品・・・浅井裕介《いのちの木》  
展示場所・・・展示室2



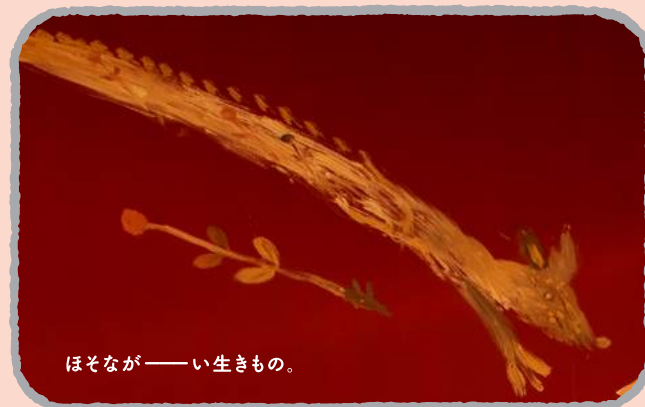
浅井裕介さんが壁いっぱいに描いた、さまざまな生きものたち。よく見ると、2本足で歩いている動物や、葉っぱのついた不思議な生きものもいます。また一緒に展示されている、額に入った絵や版画にも、いろいろな人や動物が描かれています。  
あなたのお気に入りの生きものは、どれですか？その生きものがなにをしているのか、どんな話をしているのかを想像して、自分だけのお話をつくってみましょう。

作者・浅井裕介さんからのメッセージ



浅井裕介さん

① 手はじめに、下の生きものたちがどこに描かれているか、探してみよう！



ほそなが——い生きもの。



うっすらと、かげのように  
かかれた生きもの。



これは小さい。  
見つけたあなたはえらい！

② お気に入りの生きものを描きうつしてみよう！

かかっている場所はどのあたり？

---



---

(たとえば、「入口の左の足もと」など)

③ その生きものたちを主人公にしたお話をつくってみよう！

---



---



---



---



---



---



---



---



---



---